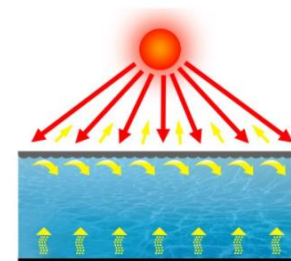
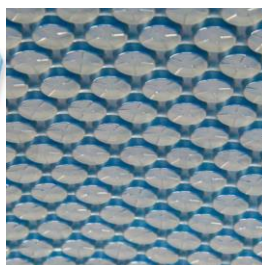
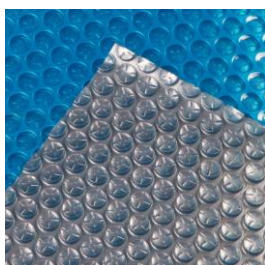


# Солярное покрытие AquaViva Platinum Bubble



СИНИЙ верх СЕРЕБРЯНЫЙ низ  
НОВЕЙШАЯ ИЗОТЕРМАЛЬНАЯ ТЕХНОЛОГИЯ  
Aquaviva Platinum

## Инструкции по установке соляного покрытия для бассейна.

Поздравляем с приобретением нового соляного покрытия для бассейна.

Пожалуйста, посвятите несколько минут вашего времени чтению этого руководства. Оно содержит важную информацию об эксплуатации и уходе за соляным покрытием. От имени всех сотрудников выражаем вам благодарность. Наслаждайтесь вашим бассейном и соляным покрытием.

## **ВНИМАНИЕ!!!**

### **СУЩЕСТВУЕТ РИСК УТОПЛЕНИЯ**

- Не стоит использовать это покрытие для бассейна, если зона бассейна без ограждения.
- Не подпускайте детей близко к покрытию и никогда не оставляйте детей без присмотра - покрытие не рассчитано на человеческий вес.
- Перед началом купания необходимо полностью снять покрытие с бассейна.

!!! Никогда не купайтесь в бассейне, если он даже частично накрыт пленкой, дети или предметы не будут видны под покрытием.

- Незакрепленное покрытие представляет опасность.
- Это покрытие не является защитным барьером.
- Не плавайте под покрытием.

### **ВАША ГАРАНТИЯ МОЖЕТ БЫТЬ АННУЛИРОВАНА ЕСЛИ**

- Пользователь нарушает инструкции изготовителя по установке.
- Значение хлора поддерживается на уровне выше нормального.
- Оставлять покрытие под прямыми солнечными лучами вне бассейна.
- Хранить покрытие не в тени.
- Температура воды в бассейне превышает 40 °С.
- Покрытие хранится при температуре выше 40 °С.
- Покрытие используется в условиях, которые могут привести к разрывам, порезам или повреждению.

## УСТАНОВКА

Установка солярного накрытия - относительно простая работа.

Не торопитесь и подрезайте его по крайней мере дважды

- Предупреждение оставить его на 2 - 3 недели в покое перед окончательной обрезкой. Это позволит сгибам расправиться. Возможно, что в течение первых нескольких недель солярная пленка сожмется в размере приблизительно на 10% - это допустимо для новой солярной пленки, так что имейте это в виду, и не срежьте слишком много, думая, что она велика по размеру.

Извлеките солярную пленку из коробки и положите ее рядом с бассейном. Аккуратно разверните и разложите по поверхности бассейна пузырчатой стороной вниз, гладкой стороной вверх. Если можете, оставьте ее на пару часов на солнце «отдохнуть».

Когда все будет готово, расправьте пленку по поверхности бассейна, избавляясь от морщин и воздушных карманов.

После выравнивания вы можете начать обрезку, придавая пленке необходимую форму острыми ножницами. Когда вы подойдете к коробке скиммера, вырежьте из покрытия небольшой лоскут для ее размещения.

Мы предлагаем оставить солярное накрытие немного большим по размеру, чтобы его можно было подвернуть по краям, создавая эффект чаши внутри бассейна, так что листья или мусор будут собираться поверх пленки, а не падать в воду. Затем листья можно собрать или продуть в коробку скиммера, прежде чем снимать накрытие с бассейна. Оставьте хорошие 10-15 см дополнительного материала во время этой первой обрезки, срезая пленку так, чтобы она находилась прямо под бортом бассейна.

Если во время обрезки присутствуют два человека, задача упрощается – один обрезает, другой придерживает, фиксируя пленку на месте. Во время обрезки важно следить, чтобы солярная пленка не двигалась.

После первой подрезки оставьте солярную пленку «отдохнуть». Примерно через 2-3 недели вы можете вернуться и закончить подгонку.

## ОБСЛУЖИВАНИЕ И ХРАНЕНИЕ

Солярное накрытие для бассейна постоянно вступает в контакт с ультрафиолетом и химикатами для бассейнов, такими как хлор. Хлор в воде постоянно воздействует на пленку, так же, как и ультрафиолетовые лучи, излучаемые солнцем, тепло также играет свою роль в ускорении воздействия хлора и ультрафиолета.

Пузырчатые накрытия имеют ограниченный срок службы, около 50-125% от заявленного срока службы в зависимости от ухода, предоставляемого владельцем.

### Окружающая среда в бассейне создается за счет:

1. Количество ультрафиолета
2. Объем химических веществ в бассейне (таких как хлор)
3. Параметры, которые уравнивают химический баланс воды в бассейне: pH, Кальциевая жесткость, общая щелочность.
4. Температура воды в бассейне (при накрытом бассейне)
5. Тепло, которое образуется в накрытии для бассейна (когда оно не находится на воде бассейна)
6. Сочетание всех вышеперечисленных факторов

### Подведем итог:

Бассейн с большим количеством хлора / несбалансированным составом воды сократит срок службы пузырчатого накрытия, ускорив процесс его разрушения.

Следуя нескольким простым правилам обслуживания солярного накрытия для бассейна, вы сможете пролонгировать срок его службы.

### Вот несколько советов:

Всегда следуйте письменным рекомендациям производителя. Многие люди выбрасывают инструкцию, не читая ее.

Следуйте инструкциям, это поможет значительно продлить срок службы вашего солярного накрытия для бассейна.

### Поддержание идеального уровня хлора:

1. Во время хлорирования воды в бассейне снимите солярное накрытие, чтобы предотвратить химическое повреждение. Производителем не предусмотрена гарантия на изделие при химических повреждениях. Убедитесь, что химический баланс воды в бассейне соблюден.
2. **Идеальный диапазон pH 7,4: от 7,2 до 7,8.**

Если уровень pH слишком низкий, вода становится кислотной и очень агрессивной. Если уровень pH слишком высокий, вода становится щелочной.

**3. Кальциевая жесткость (СН). Идеальный диапазон 275: 150-400 ppm.**

Если уровень СН слишком низок, вода становится агрессивной по отношению к металлам. Если уровень СН слишком высок, вода становится щелочной.

**4. Общая щелочность (ТА). Идеальный диапазон 100: 80 - 120 ppm.**

Если уровень общей щелочности слишком низок, вода становится коррозионной. Если уровень ТА слишком высок, вода становится щелочной. Не допускайте, чтобы уровень Свободного хлора превышал 4,0 ppm (частей на миллион) (4 части хлора на 1 миллион частей воды, что составляет 4 мл на литр), идеальный диапазон 2,0 ppm: 1,0-3,0 ppm. Идеальный уровень Комбинированного хлора составляет 0 ppm и не должен превышать 0,2 ppm. Эти рекомендуемые диапазоны значений обеспечивают безопасное купание. Чтобы получить дополнительную информацию свяжитесь с вашим поставщиком химических средств для воды. Когда бассейн подвергается «ударному дозированию» хлора, убедитесь, что соляное покрытие полностью снято с поверхности воды, устанавливать его на место необходимо только тогда, когда уровень хлора вернулся к нормальному значению. Высокий уровень хлора и несбалансированный химический состав воды в бассейне увеличат коррозионное воздействие на соляную пленку и приведут к ее преждевременному старению, обесцвечиванию и кристаллизации химических остатков на поверхности пленки. Хлор в своем естественном состоянии является газом, однако, когда он добавляется в воду бассейна (твердый, жидкий или газообразный), он автоматически возвращается в свое естественное состояние (газ) и поднимается через воду, а затем рассеивается в атмосферу при испарении. Когда бассейн накрыт пленкой, такого испарения не происходит, и хлор рециркулирует через воду при движении, создаваемом насосом бассейна и фильтрующим оборудованием. Таким образом происходит дезинфекция воды. В накрытом пленкой бассейне объем хлора будет увеличиваться. Чтобы избежать более высокой концентрации хлора, его уровень должен быть уменьшен, между 30 - 60%. Прикрутите регуляторы на своем автоматическом дозаторе или хлораторе, при физическом добавлении хлора, уменьшите его количество, чтобы получить правильный уровень хлора в воде. Убедитесь, что насос и система фильтрации работают в жаркую часть дня, с 10.00 до 16.00, когда бассейн накрыт соляной пленкой. Вода поглощает тепло солнечных лучей, проникающих сквозь соляную пленку, которая это тепло сохраняет, более теплая вода поднимается вместе с газообразным хлором, внизу вода остается холодной. Наша задача уменьшить тепло и позволить хлору перемещаться в воде. Таким образом хлор будет циркулировать, теплая и холодная вода будут смешиваться, предотвращая накопление хлора возле пленки. Все это позволит извлечь максимальную выгоду от соляного покрытия для бассейна и поможет продлить срок его службы.

## ЗАЩИТА НАКРЫТИЯ

Если покрытие используется в бассейне с солнечным нагревом, температура не должна превышать 40 °С, так как это сократит срок службы материала. Если покрытие не используется, не допускайте воздействия на него прямых солнечных лучей. Перегрев пленки может привести к повреждению воздушных камер. Вы можете использовать прилагаемый белый пластиковый лист или белую ткань для защиты пленки, когда она не используется, или прятать ее от солнца. Производитель не дает гарантию на повреждения изделия от перегрева. Все покрытия должны храниться в затененном месте, защищенном от прямых солнечных лучей. Никогда не оставляйте пленку на солнце в свернутом виде. Тепло, генерируемое солнцем, будет многократно увеличиваться, вызывая разрушение материала. Этот процесс не мгновенный, но последствия могут быть очень серьезными. Результатом будет очень высокая температура, сконцентрированная внутри материала покрытия. Это приведет к тому, что воздух в пузырьках расширится и материал расслоится, при этом пузырьки соединятся в более крупные пузыри. Само по себе это не опасно для жизни. Покрытие также может стать настолько горячим, что расплавится и его слои склеятся между собой, это приведет к усадке пузырчатой пленки.

Большинство производителей и поставщиков покрытий для бассейнов предоставляют также светонепроницаемые непрозрачные светоотражающие чехлы для хранения, которые помогут защитить пленку от солнечных лучей и тепла.

## ЧЕХОЛ ДЛЯ ХРАНЕНИЯ

Сматывающее устройство значительно облегчает работу с соляным покрытием и предотвращают его случайное повреждение или разрыв. Без сматывающего устройства требуется не менее двух человек, чтобы аккуратно установить либо снять покрытие с бассейна.

Лучший способ сохранить ваше соляное покрытие - использование сматывающего устройства.

Соляная пленка крепится к наматывающему барабану с помощью ремней и сматывается, когда это необходимо.

Большинство сматывающих устройств имеют колеса для передвижения покрытия в случае необходимости.

В основном соляные покрытия поставляются с большой белой сумкой для хранения. Вы должны надевать белый чехол (поставляется с барабаном) каждый раз, когда вы сматываете покрытие, даже если планируете купаться всего несколько минут, так как даже этого времени будет достаточно для разрушения пленки.

Вы можете просто снять покрытие с бассейна, сложить его и убрать в сарай или гараж. Соляное покрытие должно храниться в закрытом и защищенном месте при температуре ниже 40 °С.

При хранении соляного покрытия в зимний период используйте чистящее средство для покрытия. Не оставляйте покрытие в бассейне в зимнее время. Перед тем, как свернуть пленку, сложите ее в зоне ступеней. Это позволит вам легко и без чрезмерных усилий смотать покрытие.

Перед началом хранения покрытия вы должны убедиться, что оно было вымыто с обеих сторон пресной водой. Это предотвратит разрушающее воздействие остаточного хлора на пленку.

Когда вы будете накрывать бассейн снова, необходимо слегка развернуть покрытие, сложить один угол на себя (чтобы создать эффект изгиба), подхватить пленку с другого угла и медленно передвигаться вдоль края бассейна.

В накрытый бассейн будет оседать меньше пыли и мусора, а основная его часть будет унесена ветром. (В бассейне без покрытия мусор намокнет и затонет в бассейне). Пыль и мусор вы можете смести в одну область покрытия, а затем собрать и выбросить, либо во время фильтрации бассейна сметите их по направлению к корзине скиммера.

## ОЧИСТКА СОЛЯНОГО НАКРЫТИЯ

Лучший способ очистить ваше соляное покрытие – использовать очиститель для соляной пленки.

Смочите покрытие, используя телескопическую штангу со щеткой. Распылите очиститель на пленку и очистите ее. Вы можете сделать это прямо на бассейне, если хотите. Когда вы закончите, возьмите шланг и смойте грязь в отверстие скиммера. Возможно, вам будет проще снять покрытие и расстелить его на газоне. Если вы разложите покрытие на склоне, это значительно облегчит мытье. Для быстрой очистки вы можете просто помыть покрытие из шланга, когда оно находится на бассейне. Смойте мусор прямо в отверстие скиммера или в угол и используйте сачок, чтобы удалить мусор. Прежде чем свернуть покрытие, дайте ему высохнуть.

## **ОБРАЩАЙТЕСЬ С НАКРЫТИЕМ БЕРЕЖНО**

Во избежание повреждения соляного покрытия не перетаскивайте его по абразивным настилам бассейна, плитам или по любым острым, шероховатым поверхностям. Именно поэтому важно размещать сматывающее устройство как можно ближе к краю бассейна. В бассейнах с изогнутыми краями сопротивление будет меньше, если сматывающее устройство расположено над самой широкой частью бассейна. Наш опыт свидетельствует о том, что даже при наилучшем уходе большинство соляных покрытий прослужит всего пару лет из-за постоянного воздействия солнечного света с одной стороны и химикатов для бассейна с другой. Тем не менее, польза от использования соляного покрытия стоит своих затрат. Экономия, которую вы получаете от сохранения тепла, производимого нагревателем для вашего бассейна, составит сотни долларов за сезон купания. Поскольку вы платите за это тепло, вы должны сохранять его как можно дольше.